

**Ведомость перемычек 2-19 этажа (количество на один этаж)**

Марка	Схема сечения
ПР-1/2шт	
ПР-5/1шт	
ПР-7/1шт	
ПР-9/2шт	
ПР-11/1шт	

**Ведомость перемычек 2-19 этажа (количество на один этаж, окончание)**

Марка	Схема сечения
ПР-12/1шт	
ПР-13/7шт	
ПР-14/5шт	
ПР-15/3шт	
ПР-16/1шт	
ПР-17/1шт	

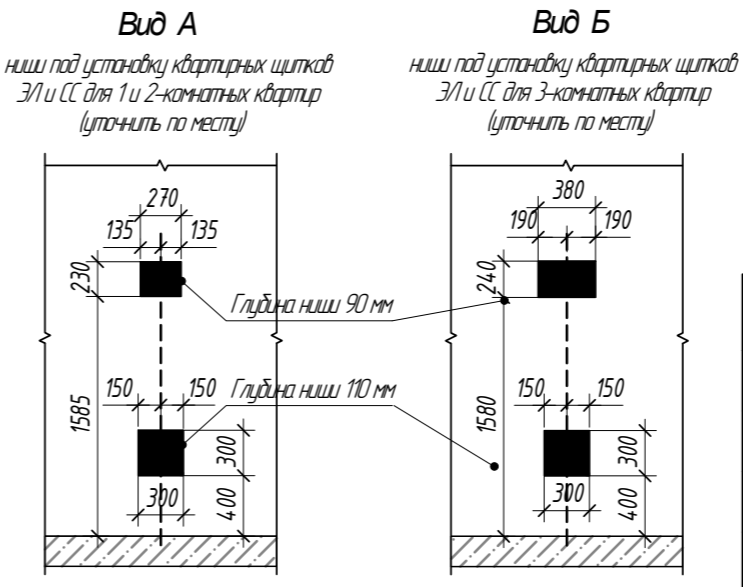
**Ведомость проемов**

№п/п	Ширина x Высота	Отм. от плиты перекрытия
1	810x2400	0
2	910x2400	0
3	1010x2400	0
4	1000x2170	0
5	1110x2200	0
6	1150x2200	0
7	1255x2200	0
8	1500x2200	0
9	850x3000	0
10	900x3000	0
11	1400x3000	0
12	1600x2080	920
13	2400x2080	920
14	2500x2080	920

**Ведомость отверстий АР4**

№п/п	Размер bхh	Низ проема от плиты перекрытия	Назначение отв.
1	100x200	2608	ОВ
2	660x900	1300	СС
3	660x1000	1200	ЭЛ
4	700x650	2200	ОВ
5	550x550	300	ОВ

\* расстояние от низа отверстия или проема считать от плиты перекрытия пола.



- Условные обозначения:**
- КР-р-пу 250x120x/88/1,4НФ/100/1,4/35/ГОСТ 530-2012
  - КР-р-по 250x120x88/1,4НФ/100/1,8/35/ГОСТ 530-2012
  - монолитный железобетон
  - ИНСИ-блок ТБ-300(200)/D600/B2,5/F50 ГОСТ 31360-2007
  - утеплитель минераловатные плиты
  - плита гипсовая полнотелая ГПП 100 ТУ 5742-003-78667917-2005
  - плита гипсовая влагостойкая пустотелая ГПП 80 ТУ 5742-002-78667917-2005
  - марка отверстия
  - марка перемычки по проекту
  - оконные и дверные проемы
  - стояк канализационный (см. ВК)

Спецификация элементов перемычек 2-19 этажа (количество на один этаж)

Поз.	Обозначение	Наименование	Кол-во на...	Масса ед.кз.	Примеча...
1	Серия 1.038.1-Вып.1	2ПБ 13-1п	5	54,0	
2	Серия 1.038.1-Вып.1	2ПБ 16-2п	1	65,0	
4	ГОСТ 8509-93	Уголок 50x50x5 L=1550	4	5,8	
5	ГОСТ 103-2006*	Полоса 4x40 L=250	4	0,3	
7	Серия 1.038.1-Вып.1	2ПБ 17-2п	1	70,0	
9	ГОСТ 52544-2006	Ф12 А500С L=900	4	0,9	
10	ГОСТ 8509-93	Уголок 125x125x8 L=120	2	3,8	
11	Серия 1.038.1-Вып.1	2ПБ 10-1п	7	43,0	
12	ГОСТ 52544-2006	Ф16 А500С L=1300	8	1,6	
13	ГОСТ 8509-93	Уголок 70x70x6 L=100	3	3,8	
14	ГОСТ 8509-93	Уголок 125x125x8 L=1100	1	20,1	
15	ГОСТ 8509-93	Уголок 125x125x8 L=300	1	3,8	

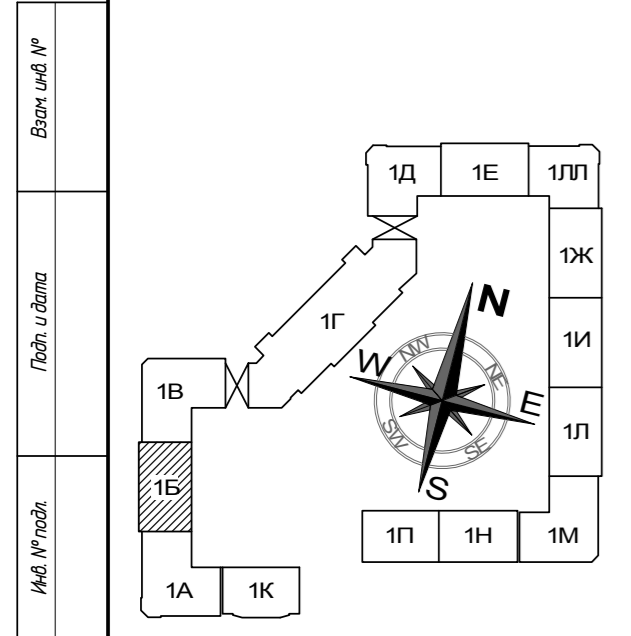
01-Б-АР4

Изм.	Колуч.	Лист	№ док.	Подпись	Дата
1		з.м.	206-20		12.20
Разработал	Соколова				11.20
ГАП	Благинин				11.20
Н контроль	Мерзлякова				11.20

Многоэтажный жилой дом с нежилыми помещениями на первых этажах и подземной автостоянкой по ул. Степана Разина в Чкаловском районе г. Екатеринбург

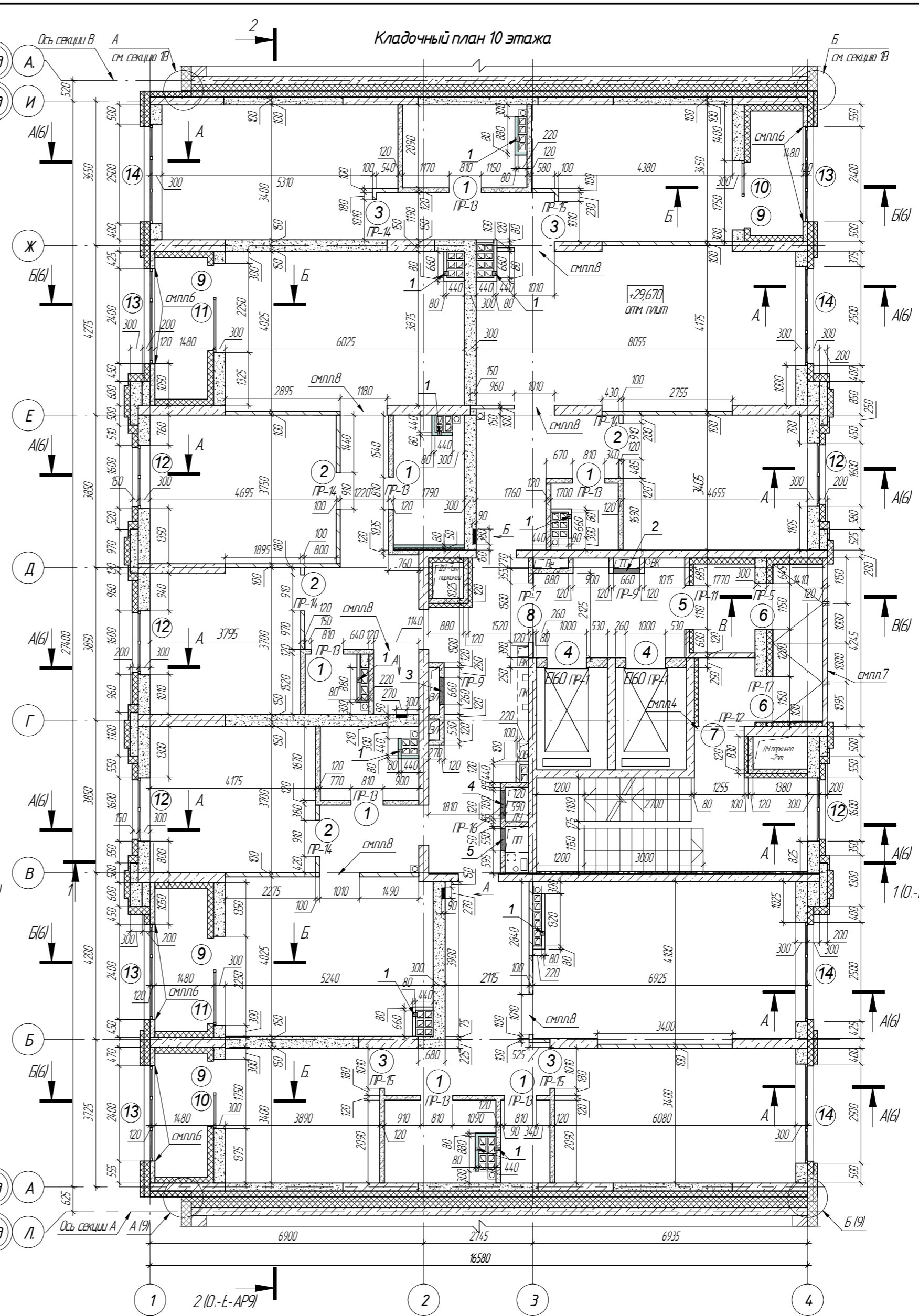
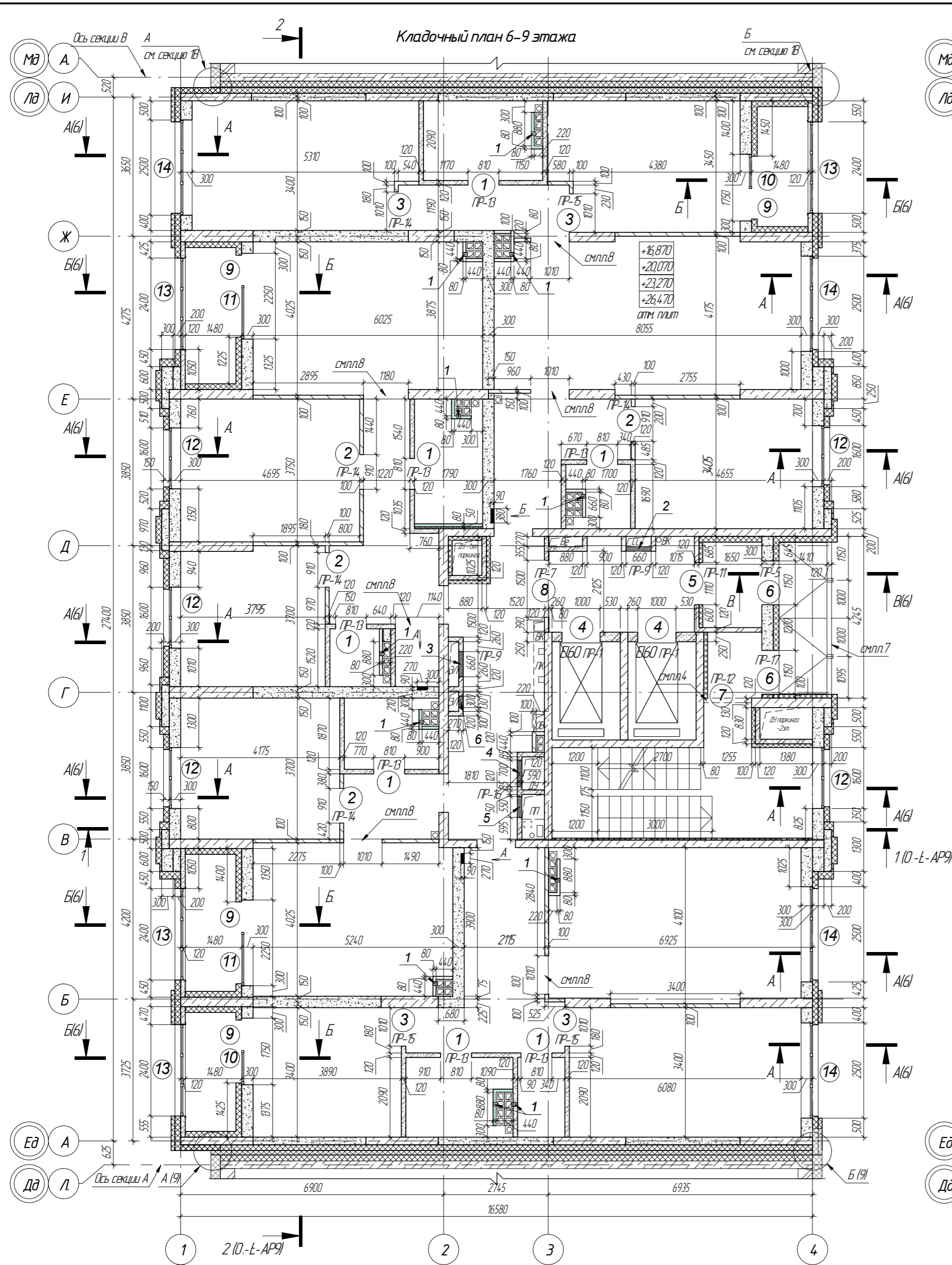
Секция 1Б  
Кладочный план 2-19 этажей

ИП Клецова



- Общие указания см. л. 15.
- Указания по армированию кладки и схемы крепления к железобетонным конструкциям см. л. 7...л. 9.
- Отверстия в перегородках для прохода систем канализации бурятся монтажниками ВК по месту.
- Над проемом выполнить стену толщиной 120мм из кирпича КР-р-пу 250x120x88/1,4НФ/100/1,4/35/ГОСТ 530-2012 на цементно-песчаном растворе М100.
- Уголки пристрелять к монолитным стенам анкерными болтами для бетона М8x10x100 класс 8,8 (общее кол-во 7шт.)
- Металлические элементы предварительно очистить от жировых пятен, грязи, покрыть эмалью ПФ-115 ГОСТ Р 51691-2008 (цвет серый) за 2 раза по грунтовке ГФ-021 по ГОСТ 25129-82.
- Сварку вести по ГОСТ 5264-80 марки Н1.
- Перемычки ПР-9, ПР-14, ПР-15 утопить в блок.
- Со 2-го по 19-й этаж выполнить усиление кирпичного ограждения переходной лоджии см. 01-Б-КМ.
- Проем на всю высоту этажа выполнить без перемычки и кладки.
- Принципиальные схемы перемычек ПР-5, ПР-17 даны на л. 5.

Взам. инв. №  
Лист 2 из 2  
Изд. № подл.  
Подп. и дата

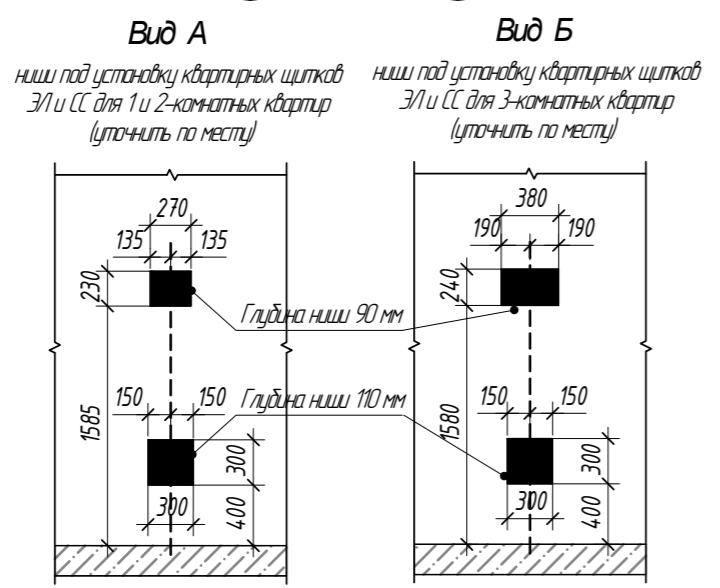
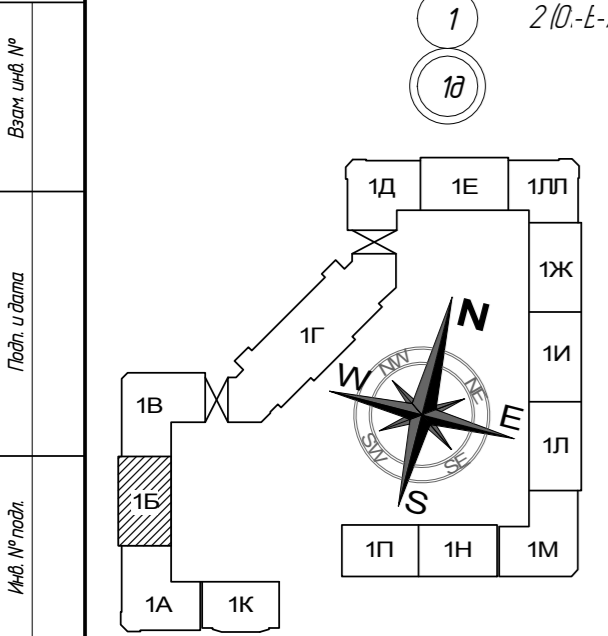


№п/п	Ширина x Высота	Отм. от плиты перекрытия
1	810x2400	0
2	910x2400	0
3	1010x2400	0
4	1000x2170	0
5	1110x2200	0
6	1150x2200	0
7	1255x2200	0
8	1500x2200	0
9	850x3000	0
10	900x3000	0
11	1400x3000	0
12	1600x2080	920
13	2400x2080	920
14	2500x2080	920

№п/п	Размер вхх	Низ проема от плиты перекрытия	Назначение отв.
1	100x200	2608	ОВ
2	660x900	1300	СС
3	660x1000	1200	ЭЛ
4	700x650	2200	ОВ
5	550x550	300	ОВ
6	300x400	1200	только на 6 эт. ЭЛ

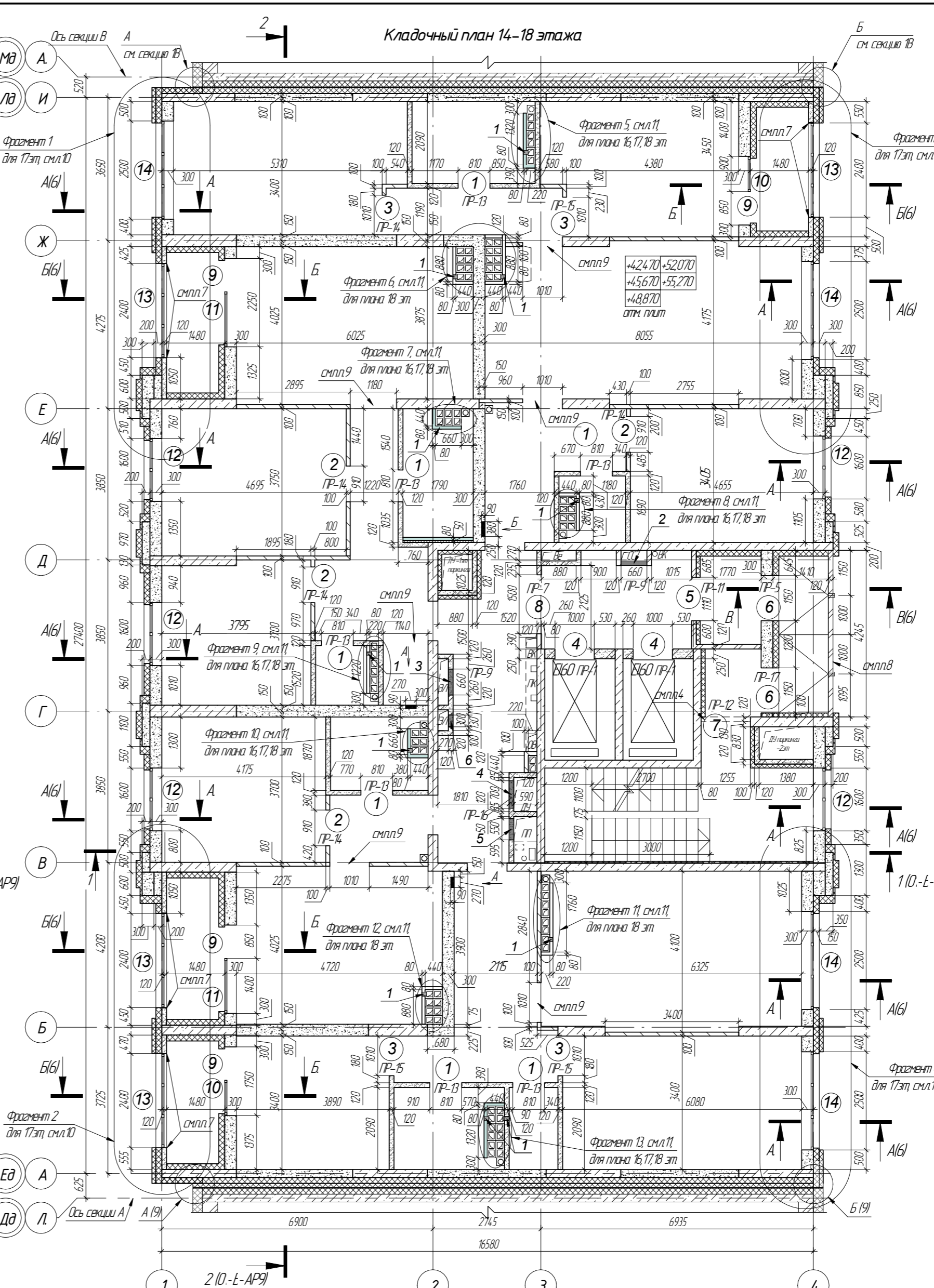
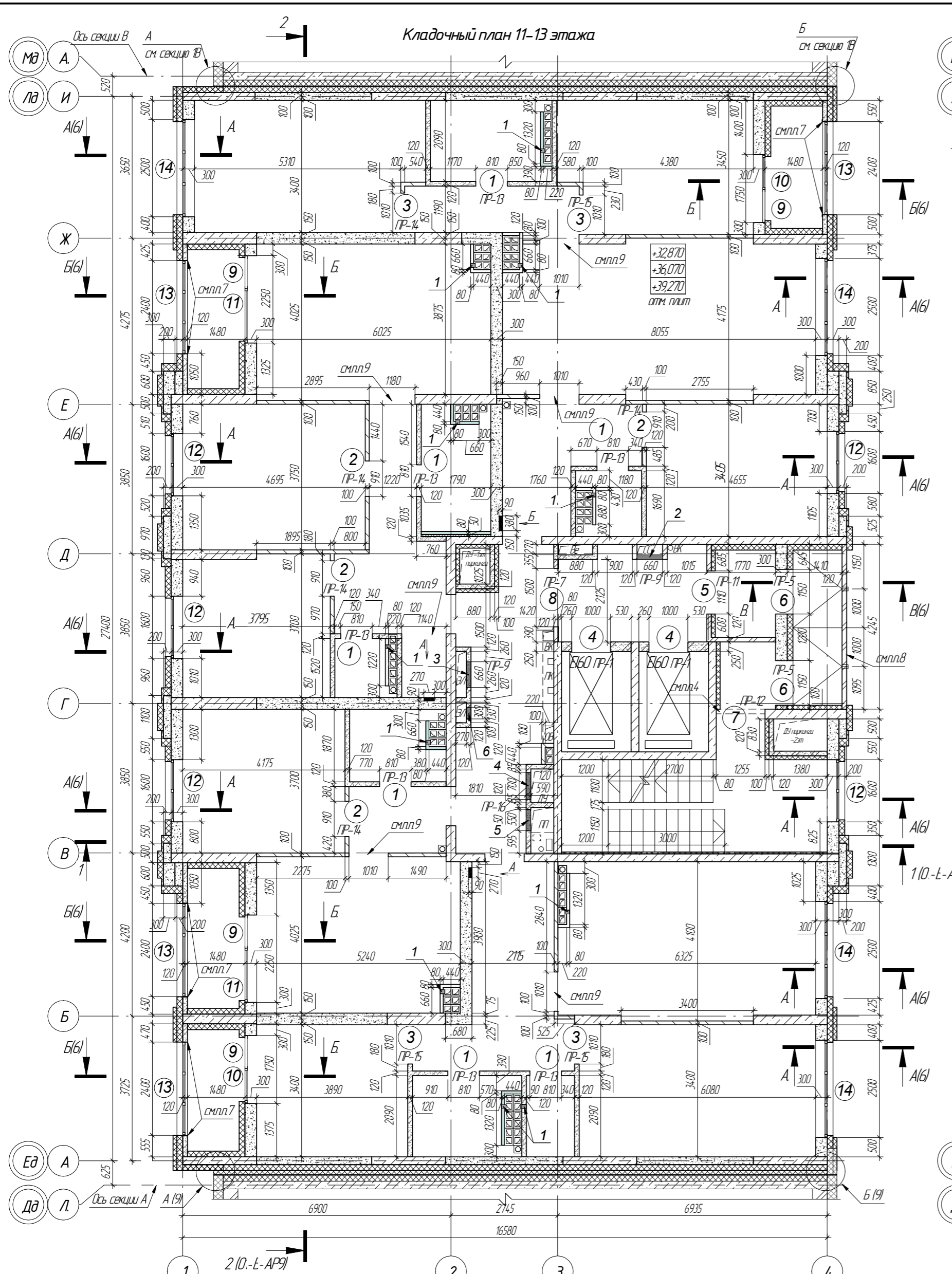
\* расстояние от низа отверстия или проема считать от плиты перекрытия пола.

- Условные обозначения:
- КР-р-пу 250x120x/88/1,4НФ/100/1,4/35/ГОСТ 530-2012
  - КР-р-по 250x120x88/1,4НФ/100/1,8/35/ГОСТ 530-2012
  - монолитный железобетон
  - ИЖСИ-блок ТБ-300(200)/D600/B2,5/F50 ГОСТ 31360-2007
  - утеплитель минераловатные плиты
  - плита гипсовая полнотелая ГГПТ 100 ТУ 5742-003-78667917-2005
  - плита гипсовая влагостойкая пустотелая ГГПТ 80 ТУ 5742-002-78667917-2005
  - марка отверстия
  - марка перемычки по проекту
  - оконные и дверные проемы
  - стояк канализационный (см. ВК)



- Общие указания см. л. 1.5.
- Указания по армированию кладки и схемы крепления к железобетонным конструкциям. л. 7...л. 9.
- Отверстия в перегородках для прохода систем канализации бурятся монтажниками ВК по месту.
- Над проемом выполнить стену толщиной 120мм из кирпича КР-р-пу 250x120x88/1,4НФ/100/1,4/35/ГОСТ 530-2012 на цементно-песчаном растворе М100.
- Ведомость перемычек см. л. 2.
- С 10-го по 19-й этаж выполнить усиление кирпичного ограждения лоджий рамой РМ-1, см. 01-Б-КМ
- Со 2-го по 19-й этаж выполнить усиление кирпичного ограждения переходной лоджии см. 01-Б-КМ
- Проем на всю высоту этажа без перемычки и кладки.

01-Б-АР4				
1	зат.	205-20		12.20
Изм.	Колуч.	Лист	№ док.	Подпись
Разработал	Соколова			11.20
ГАП	Благинин			11.20
Н контроль	Мерзлякова			11.20
Многоэтажный жилой дом с нежилыми помещениями на первых этажах и подземной автостоянкой по ул. Степана Разина в Чкаловском районе г. Екатеринбург				
Секция 1Б Кладочный план 2-19 этажей				
Кладочный план 6-9 этажа. Кладочный план 10 этажа. Вид А, Б. Ведомость проемов. Ведомость отверстий.				
			Стация	Лист
			Р	3
			ИП Клецова	

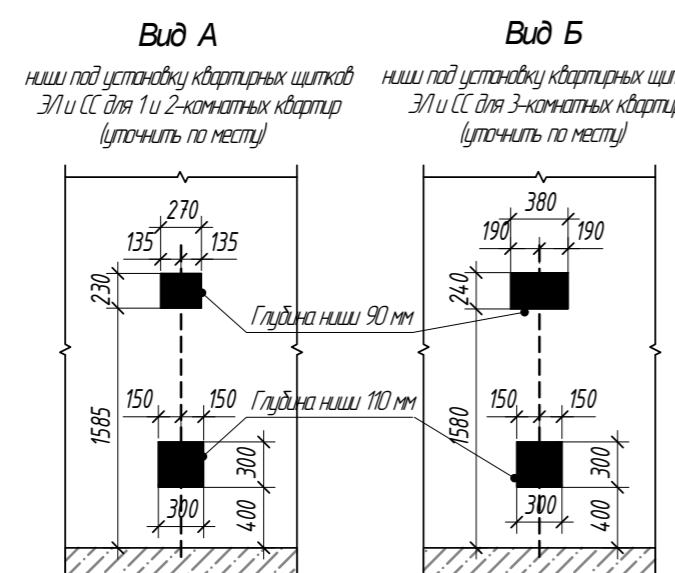
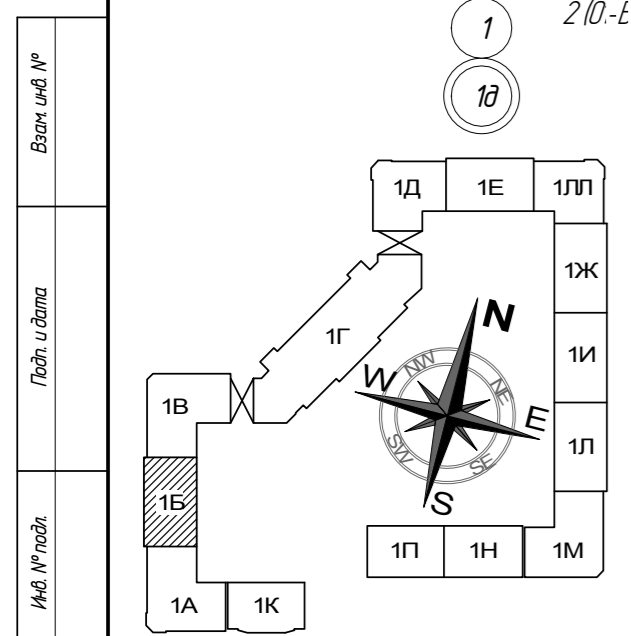


Ведомость проемов		
№п/п	Ширина x Высота	Отм. от плиты перекрытия
1	810x2400	0
2	910x2400	0
3	1010x2400	0
4	1000x2170	0
5	1110x2200	0
6	1150x2200	0
7	1255x2200	0
8	1500x2200	0
9	850x3000	0
10	900x3000	0
11	1400x3000	0
12	1600x2080	920
13	2400x2080	920
14	2500x2080	920

Ведомость отверстий			
№п/п	Размер b x h	Низ проема от плиты перекрытия	Назначение отв.
1	100x200	2608	ОВ
2	660x900	1300	СС
3	660x1000	1200	ЭЛ
4	700x650	2200	ОВ
5	550x550	300	ОВ
6	300x400	1200	ЭЛ

\* расстояние от низа отверстия или проема считать от плиты перекрытия пола.

- Условные обозначения:
- КР-р-пу 250x120x88/1,4НФ/100/1,4/35/ГОСТ 530-2012
  - КР-р-по 250x120x88/1,4НФ/100/1,8/35/ГОСТ 530-2012
  - монолитный железобетон
  - ИНСИ-Блок ТБ-300(200)/D600/B2,5/F50 ГОСТ 31360-2007
  - утеплитель минераловатные плиты
  - плита гипсовая полнотелая ГГПТ 100 ТУ 5742-003-78667917-2005
  - плита гипсовая влагостойкая пустотелая ГГПТ 80 ТУ 5742-003-78667917-2005
  - марка отверстия
  - марка перемычки по проекту
  - оконные и дверные проемы
  - стояк канализационный (см. ВК)



- Общие указания см. л. 15.
- Указания по армированию кладки и схемы крепления к железобетонным конструкциям см. л. 7...л. 9.
- Отверстия в перегородках для прохода систем канализации бурятся монтажниками ВК по месту.
- Над проемом выполнить стену толщиной 120мм из кирпича КР-р-пу 250x120x88/1,4НФ/100/1,4/35/ГОСТ 530-2012 на цементно-песчаном растворе М100.
- Ведомость перемычек см. л. 2.
- На кладочном плане 14-18 этажей отв. 1 в вентканалах даны для 14 и 15 этажей. Для 16, 17, 18 этажей даны фрагменты 5...13 на л. 11. На 18 этаже отв. 1 - Ф 120x120, h=2730 от плиты пола.
- С 10-го по 19-й этаж выполнить усиление кирпичного ограждения лоджий рамой РМ-1, см. 01-Б-КМ.
- Со 2-го по 19-й этаж выполнить усиление кирпичного ограждения переходной лоджии см. 01-Б-КМ.
- Проем на всю высоту этажа без перемычки и кладки.

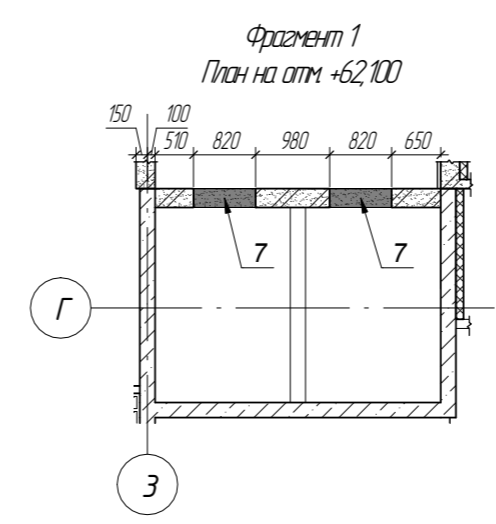
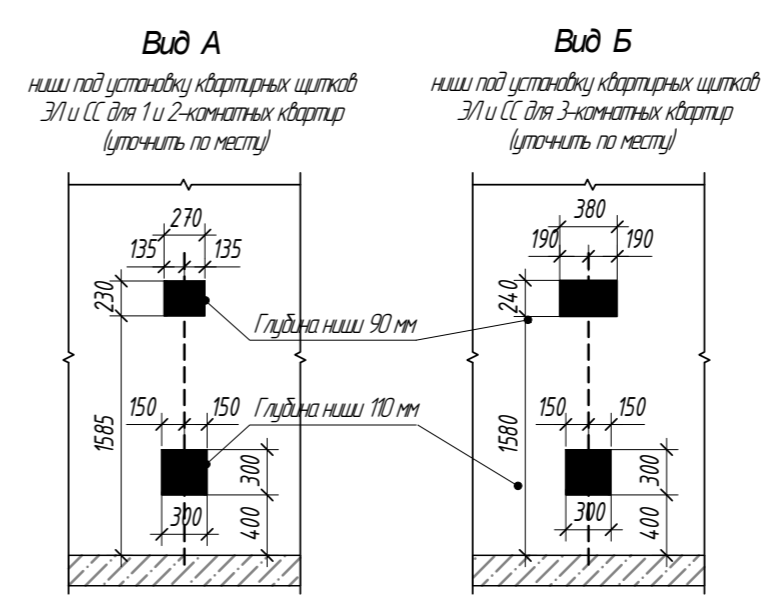
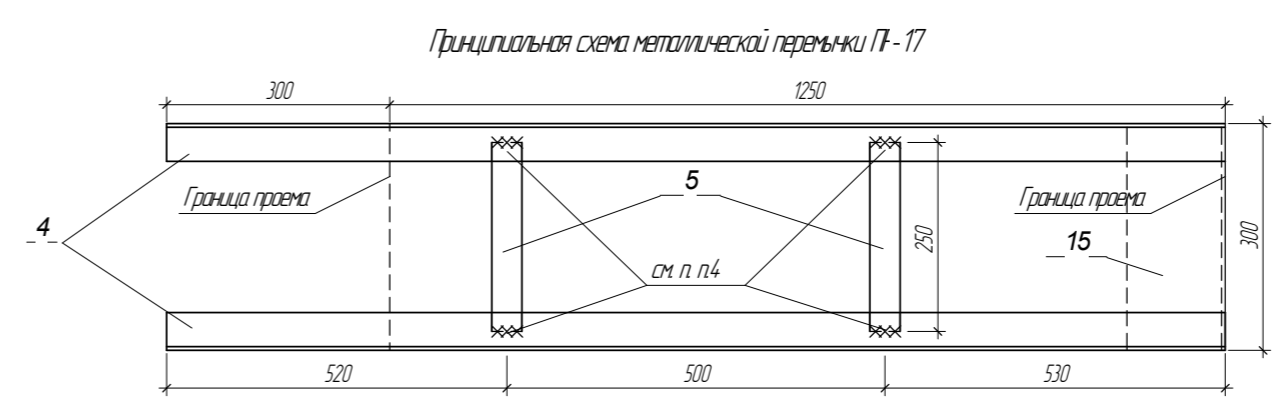
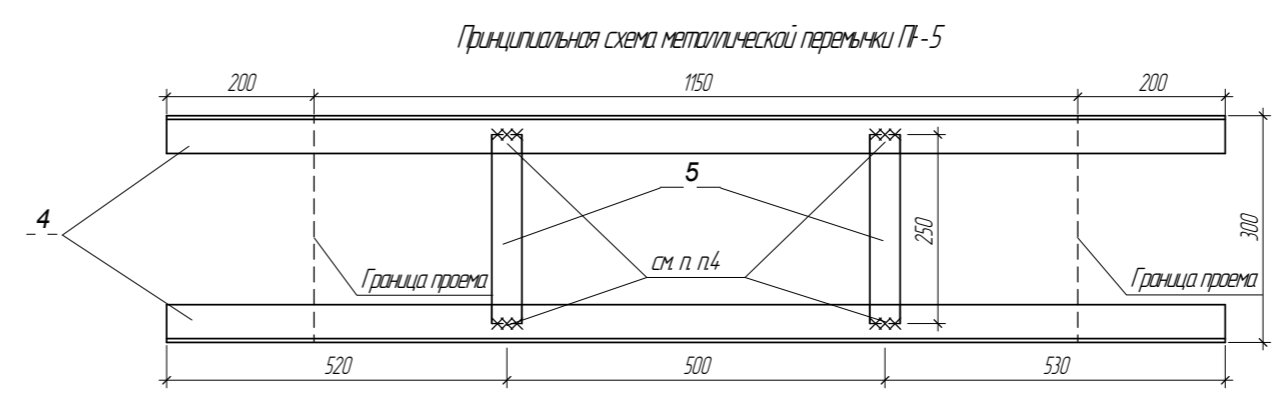
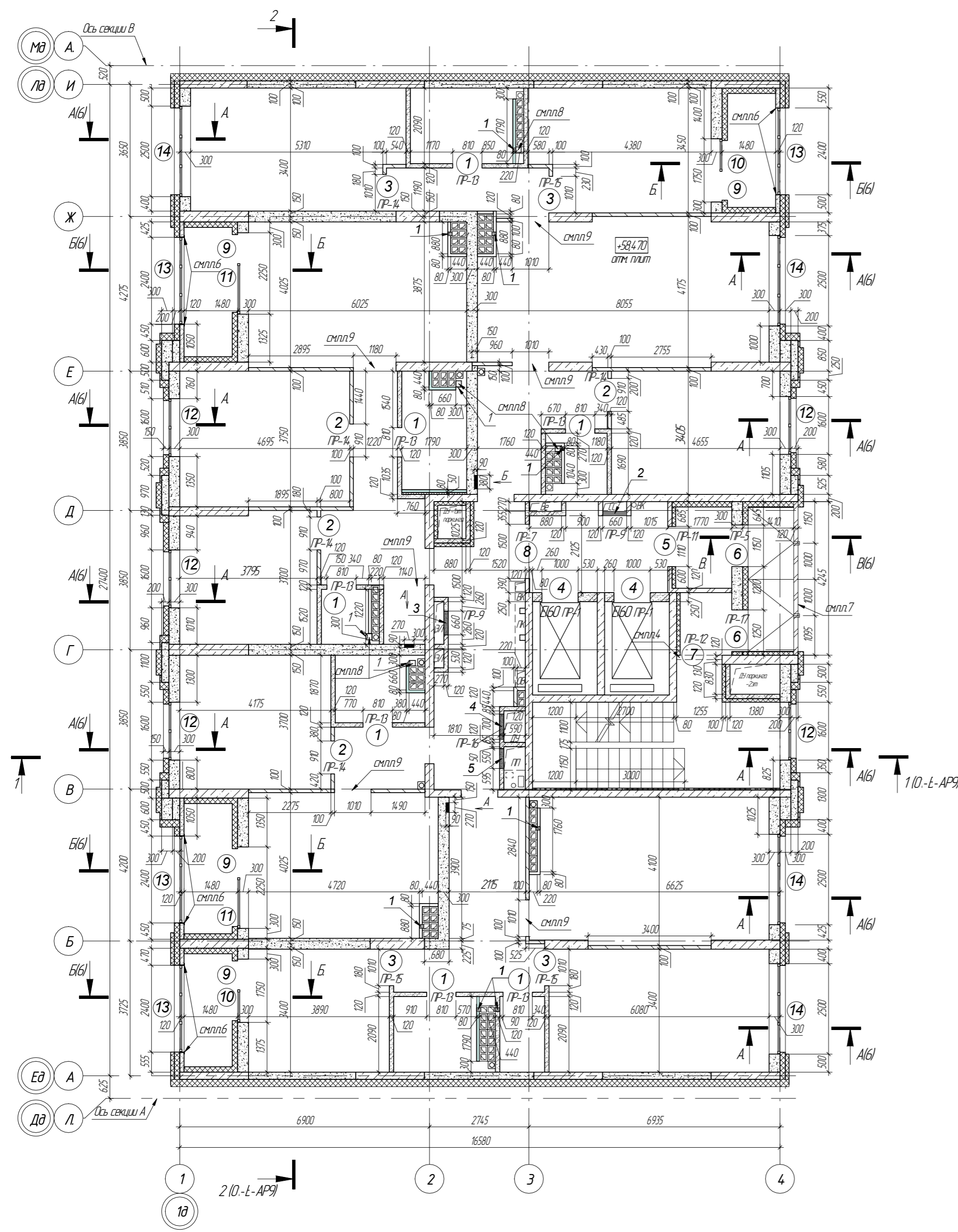
01-Б-АР4					
№	Изм.	Колуч.	Лист № док.	Подпись	Дата
1	-	ЗМ	205-20		12.20
Разработал	Соколова				11.20
ГАП	Благинин				11.20
Н контроль	Мерзлякова				11.20

Многоэтажный жилой дом с нежилыми помещениями на первых этажах и подземной автостоянкой по ул. Степана Разина в Чкаловском районе г. Екатеринбург

Секция 15  
Кладочный план 2-19 этажей

Кладочный план 11-13 этажа. Кладочный план 14-18 этажа. Вид А, Б. Ведомость проемов. Ведомость отверстий.

ИП Клецова



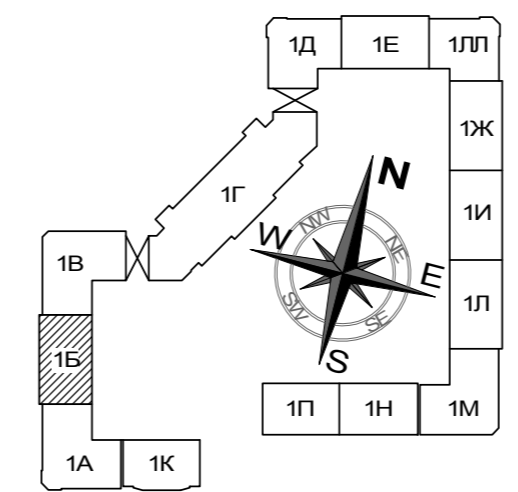
- Общие указания см. л. 1.5.
- Указания по армированию кладки и схемы крепления к железобетонным конструкциям см. л. 7...л. 9.
- Отверстия в перегородках для прохода систем канализации бурятся монтажниками ВК по месту.
- Над проемом выполнить стену толщиной 120мм из кирпича КР-р-пу 250x120x88/1,4НФ/100/1,4/35/ГОСТ 530-2012 на цементно-песчаном растворе М100.
- Ведомость перемычек см. л. 2.
- С 10-го по 19-й этаж выполнить усиление кирпичного ограждения лоджий рамой РМ-1, см. 01-Б-КМ.
- С 2-го по 19-й этаж выполнить усиление кирпичного ограждения переходной лоджии см. 01-Б-КМ.
- Оцинкованный вентиляционный короб установить до завершения устройства кладки.
- Проем на всю высоту этажа без перемычки и кладки.

Ведомость проемов		
№п/п	Ширина x Высота	Отм. от плиты перекрытия
1	810x2400	0
2	910x2400	0
3	1010x2400	0
4	1000x2170	0
5	1110x2200	0
6	1150x2200	0
7	1255x2200	0
8	1500x2200	0
9	850x3000	0
10	900x3000	0
11	1400x3000	0
12	1600x2080	920
13	2400x2080	920
14	2500x2080	920

Ведомость отверстий.			
№п/п	Размер bхh	Низ проема от плиты перекрытия	Назначение отв.
1	Φ120x120	2730	ОВ
2	660x900	1300	СС
3	660x1000	1200	ЭЛ
4	700x650	2200	ОВ
5	550x550	300	ОВ
7	820x400	3450	ОВ

\* расстояние от низа отверстия или проема считать от плиты перекрытия пола.

- Условные обозначения:
- КР-р-пу 250x120x88/1,4НФ/100/1,4/35/ГОСТ 530-2012
  - КР-р-пу 250x120x88/1,4НФ/100/1,8/35/ГОСТ 530-2012
  - монолитный железобетон
  - ИНСИ-блок ТБ-300(200)/D600/B2,5/F50 ГОСТ 31360-2007
  - утеплитель минераловатные плиты
  - плита гипсовая полнотелая ГГП 100 ТУ 574.2-003-78667917-2005
  - плита гипсовая влагостойкая пустотелая ГГП 80 ТУ 574.2-002-78667911-2005
  - 1 - марка отверстия
  - ПР-2 - марка перемычки по проекту
  - 3 - оконные и дверные проемы
  - - стояк канализационный (см. ВК)



01-Б-АР4										
№	Изм.	Колуч.	Лист	№ док.	Подпись	Дата	Многоэтажный жилой дом с нежилыми помещениями на первых этажах и подземной автостоянкой по ул. Степана Разина в Чкаловском районе г. Екатеринбург			
1	-	з.м.	206-20			12.20	Секция 1Б Кладочный план 2-19 этажей	Стация	Лист	Листов
Разработал	Соколова					11.20		Р	5	
ГАП	Благинин					11.20				
Н контроль	Мерзлякова					11.20	Кладочный план 19 этажа. Вид А, Б. Ведомость проемов. Ведомость отверстий. Принципиальные схемы ПР-5, ПР-17			
							ИП Клецова			